

ICEMATIC

GAMME E

Machines à cubes compactes



Coins arrondis



E21

E25

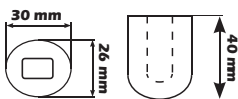
E35



Filtere de protection du condensateur extractible. Aération vers l'avant (version à air encastrable)

Idéal pour zones calcaires : Pas besoin de filtres coûteux !

17 grs.



Vues éclatées sur kueleg.ch !

Vidanges réhaussées de l'eau

Les vidanges de l'eau sont réhaussées à au moins 60 mm du sol pour faciliter l'écoulement de l'eau.



Défecteur plus résistant

Changements :

- Nouvelles dimensions : Hauteur 690 mm et profondeur 545 mm identique pour les 3 modèles
- Entièrement en inox et coins arrondis
- Ventilation frontale
- Filtre de condensation à air extractible et lavable
- Augmentation capacité de stockage
- Sonde électronique au lieu du thermostat mécanique
- Support pour la pelle à glace dans le bac de stockage
- Défecteur pas utilisé pour bloquer l'ouverture de porte > évite les ruptures
- Charnières des portes plus solides

- Tuyau de sortie d'eau élevé à 6 cm du sol pour faciliter l'écoulement
- 2 entrées d'eau séparées pour la version à eau
- Alimentation électrique aussi possible sur le côté de l'appareil
- **Lavage semi-automatique**
- Consommation électrique réduite env. 2KW/10Kg de glace
- Plus de matériaux recyclables
- Arrêt automatique si cycle de production ou dégivrage trop long
- Quand le bac de stockage est plein, déchargement de l'eau de la cuvette et celle-ci remonte à sa position
- Résistance au calcaire accrue
- Joint de porte (meilleure isolation)
- Pieds réglables env. 2 cm (E50 à E150) (mini 7,5 maxi 10 cm)

Version à air également encastrable

Système à palettes

Type	production kg/24h	poids Kg	capacité réserve (kg)	Dimensions ext. LxPxH	Prix (air / eau)
E21 nano	21	35	5	340 x 545 x 620	1'950.-
E21	21	35	7	340 x 545 x 690	1'950.-
E25	25	39	10	400 x 545 x 690	2'090.-
E35	37	43	12	450 x 545 x 690	2'890.-
E45	45	48	16	500 x 600 x 690	3'590.-
E50	50	58	21	500 x 585 x 880/956*	3'690.-
E60	60	60	28	600 x 585 x 880/956	4'190.-
E75	75	63	36	700 x 585 x 880/956	4'690.-
E90	92	76	40	800 x 585 x 880/956	5'350.-
E150	150	116	60	920 x 650 x 1280/1356	6'490.-

*H avec et sans pieds

Accessoire : Pieds avec prolongement 10 cm : Fr. 120.- (E21 à E45) Art. 95000110

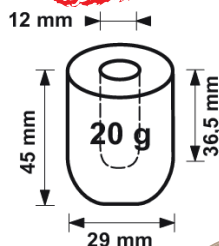
en stock

Transport : Fr. 100.-

MACHINES A GLACE NTF

- Idéal par eau calcaire
- Pas besoin de filtre
- TROPICALISE 40°C
- Refroidissement à air ou à eau
- Encastrable
- Entretien très facile
- Accès aux pièces aisé
- Inox AISI304
- Faible consommation
- Glaçons cylindriques de 20gr.
- Gaz écologique R290
- 220V/50HZ
- Production mesurée par temp. air 21°C et eau 15°C

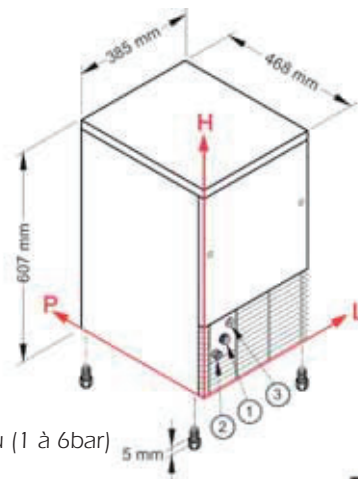
NOUVEAU !



Made in Italy



Disponibles refroidies à air ou à eau, prix identique
Attention ! Version à air encastrable
 à condition qu'il y ait 10-12cm d'espace de chaque côté
 Autres modèles sur demande, délais 4 semaines env.
En stock refroidie à air ! sinon 2 semaines de délai



SYSTÈME A PALETTES

Fiabilité – solidité

(moins de composants en plastic, plus d'inox)

- 1) Arrivée d'eau (1 à 6bar)
- 2) Sortie d'eau
- 3) Alimentation électrique



IFT54



IFT55



IFT65



IFT120

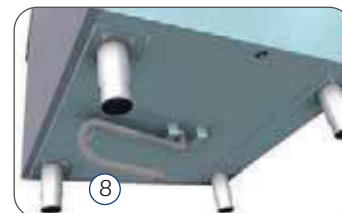
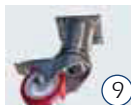
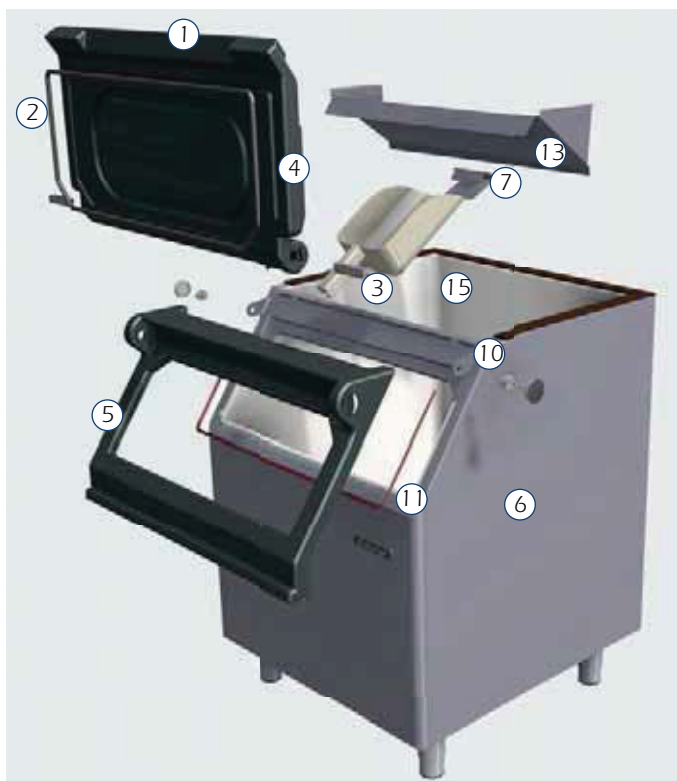


IFT165

Type	Dimensions LxPxH	production kg/24h	réserve (kg)	Puiss abs.W	Prix	Transport
IFT54A R290	385X468X607H	25	4	200	2'090.-	100.-
IFT55A R290	385X468X687H	25	8	200	2'090.-	100.-
IFT65A R290	495x580x687H	32	15	275	2'490.-	100.-
IFT120A R290	495x580x797H	45	20	315	2'990.-	100.-
IFT165A R290	735x596x907H	75	30	500	3'490.-	100.-

en stock
 en stock
 en stock
 en stock

ICEMATIC RESERVES



D105



D205



D305

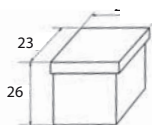
Caractéristiques

- ① Nouvelle conception de porte facilitant l'ouverture manuelle
- ② Joint de porte facile à changer
- ③ Double charnière de porte métallique (invisible)
- ④ Couvercle en 1 pièce en plastique alimentaire
- ⑤ Cadre de porte plus épais
- ⑥ Surface externe en acier
- ⑦ Nouveau support interne pour la glace
- ⑧ Tube de vidange rotatif à 360°
- ⑨ 4 pieds en acier ou roulettes réglables (option)
- ⑩ la structure des charnières est entièrement en inox
- ⑪ Protection supplémentaire sur le cadre de porte
- ⑫ La porte est tenue verticalement
- ⑬ Déflecteur interne en acier
- ⑭ Intérieur arrondi pour faciliter le nettoyage

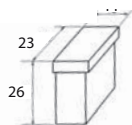
MACHINES A GLACE

ICEMATIC

Machines à cubes modulaires (CrNi)



STANDARD



HALF DICE

M132+D105

M202/M302+D205

M402/M502+D505

1/ Nouvel évaporateur avec nickelage électromagnétique :

- Evite les dépôts de calcaire
- Nettoyage plus facile et moins fréquent
- Glaçons plus petits : 23 x 23 x 26mm

2/ Dégivrage plus rapide > améliore la production > prolonge la durée de vie du compresseur

3/ Nouveaux compresseurs et unités de condensation > consommation électrique diminuée

4/ Nouveaux bacs et pompe plus faciles à extraire et nettoyer

5/ Toutes les surfaces intérieures en plastique blanc, pas de corrosion

6/ Ces appareils ne peuvent plus être installés l'un sur l'autre

modulaire appareil + partie intermédiaire + récipient de réserve

Type	production kg/24h	Dimensions ext. LxPxH	Puissance W		poids net Kg	Prix (air / eau)	Transport Prix
			air	eau			
M132	154	560 x 620 x 575	850	750	53	4'990.-	100.-
M192 en stock	205	560 x 620 x 660	1100	1000	68	5'590.-	100.-
M202	240	760 x 620 x 575	1100	1000	70	5'990.-	150.-
M302	320	760 x 620 x 575	1330	1120	71	6'690.-	150.-
M402	430	760 x 620 x 725	2100	1900	88	7'990.-	150.-
M502	465	760 x 620 x 725	2150	1950	98	9'990.-	150.-

(appareils avec condenseur séparé sur demande)

partie intermédiaire / couvercle (hauteur 60mm)

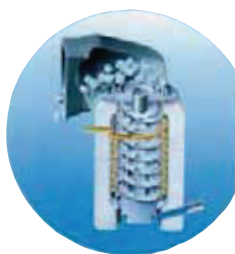
Type	pour	Article		poids Kg	Prix (air / eau)
KM 205-255	(M132, M192 sur D205)	95000301 en stock	inox	6,5	830.-
KM 305	(M202, M302 M402 ou M502 sur D305)	95005200	inox	9	900.-
KFM 405	(M202, M302 M402 ou M502 sur D405)	95000480	inox	14	520.-
KFM 505	(M202, M302 M402 ou M502 sur D505)	95000520	inox	17	520.-

récipients de réserve

Type	capacité de réserve	Dimensions ext. LxPxH	poids Kg	Prix	Transport Prix
D105 (M132) / M192 (partie intermédiaire incluse)	129kg	560 x 845 x 1050	50	1'790.-	100.-
D205 (M192*/M202*/M302/ M402/M502) (*partie intermédiaire KM205-255)	181kg	765 x 845 x 1050	56	2'220.-	100.-
D305 (M202, M302, M402, M502) (partie intermédiaire KM 305) en stock	252kg	1080 x 850 x 965	70	3'090.-	100.-
D405 (M202, M302, M402, M502) (partie intermédiaire KFM 405)	406kg	1230 x 865 x 1270	115	3'660.-	150.-
D505 (M202, M302, M402, M502) (partie intermédiaire KFM 505)	478kg	1320 x 865 x 1270	130	4'090.-	150.-

ICEMATIC

Machines à grains modulaires (CrNi)



F 125 C



SF 500



SF 1000



F 200 C

Type	production kg/24h	capacité réserve (kg)	dim. ext. (LxPxHcm)	poids Kg	Prix (air / eau)	Transport Prix
SYSTEME COMPACT Glace diamètre 0,5 cm						
F80-C en stock	90	20	570x595x694	60	4'990.-	100.-
F160-C	160	50	700x616x995	74	5'390.-	150.-
SYSTEME MODULAIRE Glace diamètre 0,8 à 1 cm						
F120 en stock	120	—	564x536x531	52	5'290.-	80.-
F200	200	—	564x536x531	56	6'090.-	80.-
SF300	330	—	538x663x650	87	9'160.-	150.-
SF500	600	—	538x663x790	104	11'270.-	150.-
SFN1000	1220	—	1065x698x850	198	23'160.-	210.-
accessoires					inox	Artikel
KF 205-255	partie intermédiaire / couvercle (F 120/F200 sur D205)		H 60 cm	6	620.-	95000400
KF 305	partie intermédiaire / couvercle (SF300/SF 500 sur D305)		H 60 cm	9	750.-	95002500
KFM 405	partie intermédiaire / couvercle (SF300/SF 500 sur D505)			14	520.-	95000480
KC-300-500	set pour sortie latérale de la glace (SF300 + SF500)			1	270.-	81480043
KC-1000	set pour sortie arrière de la glace (SFN 1000)			1	590.-	81480051

réceptacles de réserve (rajouter prix partie intermédiaire sauf D105)

Type	pour	capacité de réserve	Dimensions ext. LxPxH	inox
D105 (partie interm.incluse) en stock	F120/F200	129 kg	56 x 84,5 x 105	1'790.-
D205 (+KF 205-255)	F120, F200, SF300, SF500	181 kg	76,5 x 84,5 x 105	2'220.-
D305 (+KF 305)	F120, F200, SF300, SF500	252 kg	108 x 85 x 96,5	3'090.-
D405 (+KFM 405)	F200, SF300, SF500	406 kg	123 x 86,5 x 127	3'660.-
D505 (+KFM 505)	F200, SF300, SF500	478 kg	132 x 86,5 x 127	4'090.-

avec partie intermédiaire



F 80 C